

imperfect 表参道店内で FNC コロンビアコーヒー生産者連合が 9 月 30 日よりポップアップを実施。

持続可能なコーヒー生産に取り組む imperfect 株式会社が FNC のエメラルドマウンテンコーヒーの魅力を紹介。



世界の食と農を取り巻く社会課題の解決にお客様と一緒に取り組む「Do well by doing good.」（=いいことをして世界と社会をよくしていこう）活動を展開するウェルフード マーケット&カフェ「imperfect（インパーフェクト）表参道」店舗内で、FNC コロンビアコーヒー生産者連合会（以下、FNC）の「サステナブルで高品質なエメラルドマウンテンコーヒー」をテーマにしたポップアップを 9 月 30 日(土)～10 月 10 日(火)の期間で実施致します。

【「imperfect」公式サイトはこちら】 <http://www.imperfect-store.com/>

【「imperfect」公式 instagram はこちら】 https://www.instagram.com/imperfect_store_japan/

■ イベント概要

imperfect は、食と農を取り巻く社会課題を解決し、「食のよいサイクル」の実現を目指す「Do well by doing good.」（いいことをして世界と社会をよくしていこう）活動を推進しています。この活動について生活者の方々に知っていただき、サステナブルで高品質なエメラルドマウンテンコーヒーをご紹介する機会として、imperfect 表参道店舗でポップアップを実施致します。

実施期間：2023 年 9 月 30 日(土)～10 月 10 日(火)

<エメラルドマウンテンコーヒーの POPUP 限定ドリンク>

ポップアップ実施期間中は、エメラルドマウンテン豆を使用したハンドドリップコーヒーとコーヒーゼリーシェイクを販売いたします。

・ハンドドリップコーヒー(税込 600 円)：

丸みのある口当たりで、バランスの取れたコーヒーとなっております。また、カカオやローストしたアーモンドのようなニュアンス、後味にはグレープフルーツのような柑橘の印象が特徴的です。

- ・コーヒーゼリーシェイク(税込 850 円) :

水出しコーヒーで抽出したエメラルドマウンテンをコーヒーゼリーに仕上げ、香ばしさと優しい甘さを感じるアーモンドミルクアイスのシェイクと合わせました。プルプルのコーヒーゼリーが食感のアクセントとなる、老若男女楽しんでいただけるドリンクです。



<ポップアップ特別投票企画>

本ポップアップの特別企画として、コロンビアコーヒーの安定生産と農家の生活向上に取り組む FNC が、コロンビアのコーヒー農家の方々と一緒にコーヒーのサステナブルな生産を目指して行う活動を、ご来店いただいたお客さまの投票によって選定する投票企画を実施いたします。

エメラルドマウンテンの生産者が抱える課題の解決に寄与する、以下3つのプロジェクトの中からいずれかに投票いただき、皆様の投票によって選ばれたプロジェクトを FNC が実際にコロンビアで実行します。投票を通じて、普段はなかなか知る機会が限られている地球の裏側にいるコーヒーの生産者との”繋がり”を少しでも感じてください。

候補となるプロジェクト

- ① 家庭用/コミュニティ用浄水フィルターの設置 :

コロンビアのコーヒー生産者の半数近くが、清潔な飲料水にアクセスすることが難しいと言われています。この活動を通じ、浄水フィルターを設置することで、農家の方々に安心・安全な飲料水の提供を目指します。



- ② 健康診断の実施 :

コロンビアのコーヒー生産農家の多くは、保健・医療機関から遠く離れた場所に住居を構えています。この活動を通じ、医療団を派遣し、農家の方々の健康を支援すべく、農村地域に医療団による医療サービスの提供を目指します。



③ 若い生産者向けのコーヒー品質セミナー：

コーヒー生産者の間でも少子化と若者の農業離れが進み、後継者不足が課題の一つとされています。事業継続の機会を増やすため、若い生産者向けにコーヒー品質セミナーを実施します。



■エメラルドマウンテンのご紹介

エメラルドマウンテンはコロンビアのコーヒー生産者を代表する組織である FNC コロンビアコーヒー生産者連合会によって認定されたコロンビアのスペシャルティコーヒーです。コロンビアコーヒーの全生産量の中でも、厳選されたわずか 1%未満の高級豆だけが、コロンビアの至宝エメラルドとアンデス山脈にちなみ、エメラルドマウンテンとして認定されます。



特徴① 100%手摘みで丁寧に収穫、目で見て手で選別

完熟した実だけを一粒ずつ手で収穫します。人の手で丁寧に摘むことで、傷のない、粒のそろった品質のよい実だけが集められます。収穫された実は、すぐに皮と果肉を除去し、発酵させ、清らかなアンデスの水で洗います。精選後、機械だけでは取り除ききれない変色や虫食いのある豆を手作業でチェックし取り除きます。雑味がなく透き通るような味わいは厳選された原料だけを使用しているから実現できるものです。

特徴② 徹底した品質検査・品質管理

コロンビアコーヒーは通常、コーヒー鑑定士による厳しい品質検査を 3 回行いますが、エメラルドマウンテンの場合には 7 回行っています。さらに鮮度を保つため、産地での精選を終えてからの保管場所・期間・条件も厳しく定められており、出荷されるまでコーヒーの品質が最適に保たれるよう定温倉庫に保管されます。徹底した品質管理のもと最高の品質をそのままに日本まで届けられます。

特徴③ 日本のお客様向けに開発された特別なコロンビアコーヒー

日本はコロンビアコーヒーの第 2 位の輸出相手国で、重要なマーケットと位置付けられています。コーヒーの知識が豊富で、味や香りに繊細であるといわれる日本のお客様向けにコロンビア生産者を代表する組織である FNC によって「コロンビアコーヒーの顔」たりうるコーヒーの銘柄として特別に開発されたのがエメラルドマウンテンです。日本のお客様

の好みを世界一考えた、日本のお客様の毎日のコーヒータイムをワンランク上げる「エブリデイ・スペシャル」なコーヒーです。

■FNC コロンビアコーヒー生産者連合会のご紹介

FNC コロンビアコーヒー生産者連合会は、1927年、コロンビアのコーヒー生産者たちの手により設立された民主的な組織です。今では56万以上のコーヒー生産者が加盟しており、世界有数の規模を誇る農業関連NGOです。高品質なコーヒーの安定した生産や、生産者のより良い暮らしを実現し、コロンビアコーヒーが『The Richest Coffee in the World®』（世界一リッチなコーヒー）として認知されるよう活動している、コーヒー生豆及びコーヒー製品の輸出団体です。

■FNCのサステナブルな取り組み

FNCでは、エメラルドマウンテンの販売金額の一部を基に、コロンビアのコーヒー農家が抱える様々な課題の解決に取組み、彼らの生活向上を支援しています。

<産地支援プロジェクト（2021年度実施）>

コーヒー農家の多くが正しい栽培知識を持ち合わせておらず不安定な品質のコーヒーを生産している為、コーヒーの単収が低く、得られる収入も少ない点に悩まされています。FNCは2021年度にコーヒー農家21軒に対し、選別の精度向上を目的としたポストハーベストキットの配布、キットを使用した農業知識の伝達を実施することにより、生産されるコーヒーの品質の改善及び農家の収入向上を支援しています。



産地支援プロジェクト

品質向上

コロンビア
カカカ県
カヒゼオ市

エメラルドマウンテンのように品質が高く高付加価値のコーヒー豆を生産・販売した収益の一部は、コロンビアの「コーヒー基金」となります。その基金は、さらに良いコーヒー豆を継続的に作り出し、農家の働きがいと経済成長を促す農業技術支援に使われています。

対象農家 21 軒
コーヒーの品質向上が将来的に生産者にもたらす効果についても伝え、農家が自発的な向上心を持つことに貢献しています。

キットを使用した農業知識の伝達
キットの使用目的・使用方法を併せて指導することで、農家の理解度・定着率向上を図る。

ポストハーベストキットの配布
コーヒーの品質に最も直結する「収穫～精選工程」に関して、正しい製法の実施・精度向上を支援するキットを配布

<女性支援プロジェクト（2022年度実施）>

コーヒー農家の多くは、まだまだ女性の立場が弱く、社会進出が進んでいない現状があります。FNCは2022年度に女性生産者50軒に対し、女性のリーダーシップ研修、収入向上を目的としたコーヒー以外の農産物の栽培指導、食料用作物(とうもろこし、豆、根菜類等)の種子・肥料の配布を実施し、生産者の生活向上を支援しています。

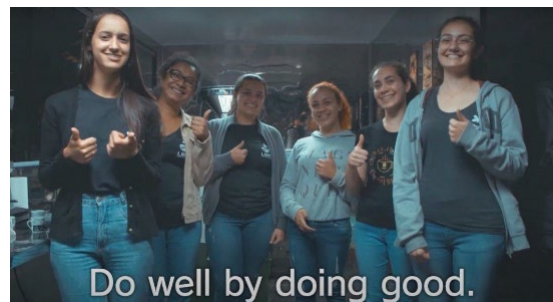


■imperfect がコーヒー産地で行うプロジェクト

imperfect が取り扱うコーヒー豆は、おいしさや品質にこだわりを持って厳選しているだけでなく、コーヒー産業に従事する農家の方々の労働環境やそのご家族も含めた生活環境の改善、及び自然環境の保全等に取り組みながら生産された豆を使用しています。

例えば、コーヒーの生産大国であるブラジルでは、女性の活躍推進を目指す活動をサポートしながら生産しているコーヒー豆を使用。ブラジルでコーヒー産業に従事している女性たちは、十分な教育を受ける機会を得られず、単純作業に従事するのみで、女性たちの就労時間は男性に比べて1週間あたり7.5時間も長いにもかかわらず収入は30%も低く、活躍できる機会が限られているのが現状です。imperfect と、女性が主体で経営するコーヒー農園をサポートするブラジルの団体「カフェ・デラス」が共同で、6人の女子学生に対して教育面でのサポートを実施。女子学生たちは、コーヒー豆の専門的な技術を身につけることで、コーヒーのプロフェッショナルとしての道が開けると共に、就労の機会が増え、活躍の場も広がり、収入など待遇面の改善も見込まれます。カフェ・デラスで学んだ6人が身に着けた知識や技術を他の生産者にも受け継いでいくことで、彼女たちだけでなく、彼女たちが働く農園全体の生産技術も向上し、ひいてはコーヒー豆そのものの品質向上と、安定的な生産につながっていくことが期待されます。

【活動の様子はこちらからご覧いただけます】 https://youtu.be/p-r_9dVoMJa



■imperfect が企業様と連携した POPUP をおこなう理由

imperfect が目指すのは、生活者と共に持続可能な社会を作りあげること。ただ、この活動は私たち imperfect1 社では実現することはできません。

私たちも共感する他企業さまの活動を、より生活者の皆さまに知っていただくことで、より多くの方々と一緒に、よりよい社会の実現を目指して参りたいと考えています。



いいことをして世界と社会をよくしていこう

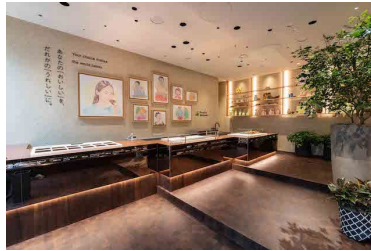
Do well by doing good.

The world is imperfect, so do well by doing good.

世界の食と農を取り巻く社会課題に対しお客様と一緒に取り組む

imperfect は、「The world is imperfect, so do well by doing good. 不完全なこの世界。だから、いいことをして世界と社会をよくしていこう。」をブランド・ミッションに掲げ、この考えをとっても大切にしています。世界の食と農を取り巻く社会課題に対して、自分で出来ることから少しでも世界と社会をよくしていこう、という想いのもと、ただ「おいしい」だけではなく、社会課題の解決を目指す「Do well by doing good.」活動に、お客様に楽しくご参加いただく機会をご提供しております。

「imperfect 表参道」店舗概要



| | |
|------|---|
| 名称 | : imperfect 表参道 |
| 所在地 | : 〒150-0001 東京都渋谷区神宮前 4-12-10 表参道ヒルズ同潤館 1 階 |
| 営業時間 | : 11:00~20:00 |
| TEL | : 03-6721-0766 |
| URL | : https://www.imperfect-store.com/ |
| SNS | : https://www.instagram.com/imperfect_store_japan/ |

会社概要

| | |
|------|---|
| 名称 | : imperfect 株式会社 |
| 設立 | : 2019 年 3 月 18 日 |
| 代表者 | : 代表取締役社長 佐伯美紗子 |
| 所在地 | : 〒100-8086 東京都千代田区丸の内二丁目 6 番 1 号 |
| 事業内容 | : 飲料・食品・酒類の製造販売/日用雑貨・衣類の製造販売/飲食店の経営 /飲料・食品・日用雑貨・衣類の輸出入 |
| URL | : https://www.imperfect-dowell.com/ |

【本件に関する報道関係者の方のお問合せ】

imperfect 株式会社 広報室 Tel : 03-3201-5660、Fax : 03-3210-6546、E-Mail : press@imperfect-dowell.com