

imperfect

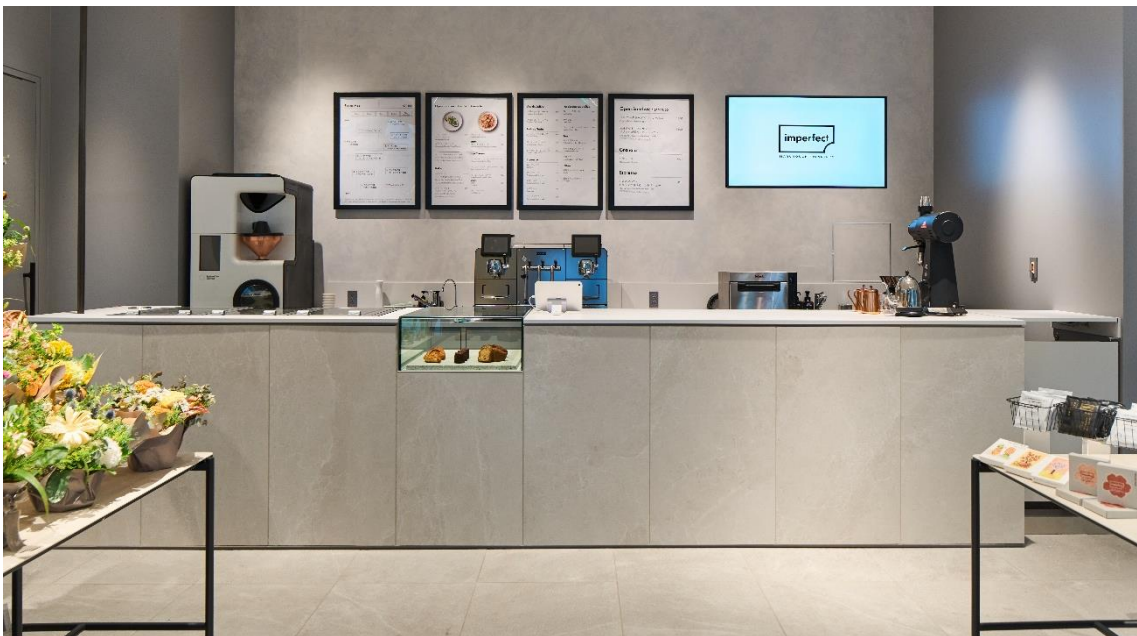
imperfect

2026 年 2 月 16 日

## 【imperfect 3/6 新店舗】 三菱商事ビルディング 東京・丸の内から

発信する「あなたの『おいしい』を、わたしの『うれしい』に。」

～“imperfect MARUNOUCHI ROASTERY”を通じて、世界への玄関口・東京 丸の内から  
「実業を通じた社会課題解決」を加速。あなたと世界の農園を繋ぐ新しい循環へ。～



「あなたの『おいしい』を、だれかの『うれしい』に。」を掲げ、実業を通じた社会課題の解決に取り組むブランド“imperfect”（ブランド・プロデューサー：佐伯美紗子）は、2026 年 3 月 6 日(金)に、東京・丸の内に“imperfect MARUNOUCHI ROASTERY(インパーフェクト丸の内ロースタリー)”をオープンいたします。

この度、imperfect MARUNOUCHI ROASTERY が誕生するのは、三菱商事ビルディングに新設される情報発信拠点の 1 階スペース。ビジネスの日々の中で、お買い物や観光の合間に、1 杯のコーヒーや 1 粒のチョコレートを選ぶことが世界の農園を変えるかもしれない。そんな「日常の選択」が未来を変える体験の提案を目指します。

【imperfect ブランドサイト】 <https://www.imperfect-store.com/>

### ■丸の内から広がる、新しい「おいしい」と「うれしい」の循環

東京・表参道ヒルズ同潤館で創業した imperfect。感度の高い人々が集うこの地から、私たちは世界中の農園の方々と共に農家の生活・労働 環境の改善や森林保全等に取り組む

ながら、サステナビリティに配慮した原材料を使用したコーヒーやスイーツをお届けして参りました。

この度、ブランド創設時から大切にしている「実業を通じた社会課題の解決」をさらに深化させるべく、新たな一步を踏み出します。舞台に選んだのは、世界への玄関口であり、多様な志を持つ人々が行き交う丸の内。日本を代表するこのビジネスの中心地、そして新たな情報の発信地から、サステナブルな未来への歩みを加速いたします。



### ■imperfect MARUNOUCHI ROASTERY の新たな取り組み

imperfect MARUNOUCHI ROASTERY（インパーフェクト・マルノウチ・ロースタリー）の最大の特徴は、店内に導入した最新型の無煤煙焙煎機による都市型ロースタリーとしての取り組みです。50年以上の歴史を誇る商社で培われ、世界中の農園と向き合ってきた確かな審美眼で厳選したサステナブルなコーヒー豆を店内で焙煎します。焙煎したての豆は、香りと味わいが最も輝く状態です。店内で心を込めてお淹れする一杯はもちろん、ご自宅やオフィス用に、また大切な方への「想いが伝わるお土産」としても。丸の内の日常に漂う香りが、遠い国とあなたを繋ぐ架け橋となります。



### ■お客さまと共に世界をよくする「Do well by doing good.」活動

表参道で誕生したお客さま参加型のプロジェクトを、丸の内でも継続します。商品をご購入いただいたお客様には「環境・教育・平等」の3プロジェクトから共感するものへ投票いただきます。年度ごとに最も得票数の多かったプロジェクトを、imperfectがお客さまの想いを繋ぎ産地で実行いたします。丸の内から一人ひとりの想いを世界中へ届けて参ります。

## ■ブランド・プロデューサー（佐伯美紗子）からのメッセージ

表参道から始まった私たちの挑戦が、世界への玄関口・丸の内での新たなステージを迎えます。この街を訪れる多くの方々の日常に、焙煎したての香りと味わい共に「世界と繋がる心地よさ」をお届けしたいと考えています。仕事の合間の一杯も、大切な人と過ごす休日のひとときも、その何気ない選択が世界の農園を豊かにする確かな力になります。不完全（imperfect）な私たちの活動ではありますが、皆様と共に一歩ずつ、よりよい未来を創っていただけることを心から楽しみにしています。



## ■店舗概要

新店舗がオープンするのは、三菱商事ビルディング内に誕生する「231 PLACE（ニイサンイチ プレイス）」。施設名称は三菱商事本社所在地の住所に由来します。「Bloom Conscious」をコンセプトに、ロースタリー、花屋、ギャラリーが融合し、訪れる人の意識が芽吹くようなソーシャルグッドな体験と、よりよい未来への気づきを提案する交流の場です。

### 【施設概要】

- ・ 名称 : 231 PLACE(ニイサンイチ プレイス)内、  
imperfect MARUNOUCHI ROASTERY
- ・ 所在地 : 東京都千代田区丸の内 2-3-1 三菱商事ビルディング 1 階
- ・ 営業時間 : 月～金 : 07:00～19:00 / 土日祝 : 11:00～19:00  
※オープン日 3 月 6 日（金）のみ 10 : 00 営業開始
- ・ 定休日 : 不定休（年末年始を除く）



いいことをして世界と社会をよくしていこう

# Do well by doing good.

The world is imperfect, so do well by doing good.

世界の食と農を取り巻く社会課題に対しお客様と一緒に取り組む

imperfect は、「The world is imperfect, so do well by doing good. 不完全なこの世界。だから、いいことをして世界と社会をよくしていこう。」をブランド・ミッションに掲げ、この考えをとても大切にしています。世界の食と農を取り巻く社会課題に対して、自分で行えることから少しでも世界と社会をよくしていこう、という想いのもと、ただ「おいしい」だけではなく、社会課題の解決を目指す「Do well by doing good.」活動に、お客さまに楽しくご参加いただく機会をご提供しております。

【本件に関する報道関係者の方のお問合せ】 imperfect 事務局 Tel : 0570-783-851